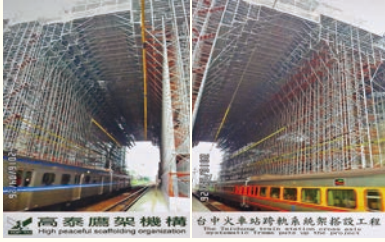


土木水利



社團法人中國土木工程學會會刊



台中火車站跨軌系統架搭設工程
高泰鷹架機構

土木水利半月集

先進工程

- 混凝土工程
- 鋼結構
- 運輸工程
- 鋪面工程
- 資訊工程
- 工程管理
- 非破壞檢測
- 先進工程

永續發展

- 永續發展
- 國土發展
- 水資源工程
- 大地工程
- 海洋工程
- 環境工程
- 景觀工程
- 綠管建工程
- 能源工程
- 天然災害防治工程
- 工程美化
- 營建材料再生利用

國際兩岸

- 國際活動及亞洲土木工程聯盟
- 兩岸活動
- 亞太工程師

教育學習

- 工程教育
- 終身學習
- 土木史
- 工程教育認證
- 大學教育
- 技專院校
- 學生活動

學會活動

- 學會選舉
- 學術活動
- 土水法規
- 介紹新會員
- 專業服務
- 學會評獎
- 學會財務
- 年會籌備
- 會務發展
- 會士審查
- 公共關係 [工程倫理]

出版活動

- 中國土木水利工程學刊
- 土木水利雙月刊

分會

- 土水學會
- 土水南部分會
- 土水中部分會
- 土水東部分會

發行人：宋裕祺

出版人：社團法人中國土木工程學會

主任委員：劉格非（國立臺灣大學土木學系教授、編輯出版委員會主任委員兼總編輯）

定價：每本新台幣350元、每年六期共新台幣1,800元（航郵另計）

繳費：郵政劃撥00030678號 社團法人中國土木工程學會

會址：10055台北市中正區仁愛路二段一號四樓

電話：(02) 2392-6325 傳真：(02) 2396-4260

網址：<http://www.ciche.org.tw>

電子郵件信箱：service@ciche.org.tw

美編印刷：中禾實業股份有限公司

地址：22161新北市汐止區中興路98號4樓之1

電話：(02) 2221-3160

社團法人中國土木工程學會第二十四屆理監事（依姓氏筆劃排序）

理事長：宋裕祺

常務理事：李順敏 高宗正 張荻薇 楊偉甫

理事：王宇睿 余信遠 林呈 林曜滄 邱琳濱 胡宣德 胡湘麟

高銘堂 張政源 許泰文 陳仲賢 陳彥伯 黃慧仁 壽克堅

廖學瑞 鄭燦鋒 賴建信 謝啟萬

常務監事：王昭烈

監事：呂良正 李建中 沈景鵬 林其璋 楊永斌 謝佳伯

中國土木工程學會任務

1. 研究土木工程學術。
2. 提倡土木水利最新技術。
3. 促進土木水利工程建設。
4. 提供土木水利技術服務。
5. 出版土木水利工程書刊。
6. 培育土木水利技術人才。

土木水利雙月刊已列為技師執業執照換發辦法之國內外專業期刊，土木工程、水利工程、結構工程、大地工程、測量、環境工程、都市計畫、水土保持、應用地質及交通工程科技師適用。

中國土木工程學會和您一起成長！

中華郵政北台字第518號 執照登記為雜誌 行政院新聞局出版事業登記証 局版臺誌字第0248號

「防災產業」專輯 (客座主編：單信瑜教授)

- 📖 專輯序言：攜手防災產業 邁向全民防災 單信瑜 3
- 📖 企業天然災害防減災模式可行性調查規劃 賴文基／陳峙霖／鄭錦桐／藤繩幸雄 6
- 📖 多時相衛星遙測技術於水資源防災產業發展芻議 王禹翔／沈哲緯／張淵翔／吳笙緯 20
- 📖 地震防災產業概述 — 自主性非工程手段之發展近況與契機 顏銀桐／曹鼎志／張玉彝／陳坤助／陳彥俊 29
- 📖 公共工程全生命週期的風險管理 姚大鈞 36
- 📖 氣象產業的發展 彭啟明／賴忠璋／吳聖宇／廖于霆／簡瑋靚／李知航 44
- 📖 民生公共物聯網與應用服務之發展 蘇亮宇／單信瑜／黃少薇 51
- 📖 災害監測新思維 — AIoT 解決方案 方耀民／蔡明璋／簡甫任 60

工程技術及發展

- 📖 多螺箍橋墩工法於國內橋梁工程之應用首例 郭呈彰／張瑜超／曹永德／莊孟曉／鄭吉益／林文政 69
- 📖 金門大橋主橋造型墩柱施工規劃與挑戰 郭呈彰／張震宇／潘小珍／黃俊憲／盧建州／謝克岱 76

學會資訊看板

- 📖 經濟部「離岸風電區塊開發選商規劃」草案落實國內設計廠商參與之建言 84
- 📖 公告三則：工程獎章、會士、榮譽會員開始接受推薦，7/31 截止 封面裡
- 📖 2021 電子計算機於土木水利工程應用研討會 (8/30-31 @中央大學，線上型式) 封底裡
- 📖 2021 全國大專院校工程創意競賽、110 年度工程數位創新應用獎評選、110 年工程環境與美化獎競賽。競賽開始，歡迎報名，詳情見官網 封底

廣告特搜

- 高泰鷹架機構 — 台中火車站跨軌系統架搭設工程 封面
- 日勝生活科技股份有限公司 — 細膩體貼·時尚科技·幸福共生·智慧管理 28
- 中華工程股份有限公司 — 工作解決方案 最佳合作夥伴 66
- 交通部公路總局 — 平安年年 — 安全回家的路 67
- 皇昌營造股份有限公司 — 桃園市觀音區草漯第一、三、六區整體開發單元市地重劃統包工程 68
- 臺北市府捷運工程局 — 首都環狀線 環型路網 一車直達 82
- 台灣世曦工程顧問股份有限公司 — 用心 做好每一件事情 83
- 中興工程顧問股份有限公司 — 正派經營·品質保證·追求卓越·創新突破 91
- 遠揚營造工程股份有限公司 — 誠勤·樸慎·創新 92
- 福清營造股份有限公司 — 福清營造 全域獨到 93
- 永可信工程有限公司 — 土方·拆除·景觀·土地重劃 94