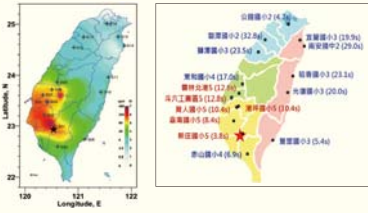
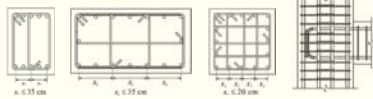


# 土木水利

社團法人中國土木工程學會會刊



新版混凝土結構設計規範草案之重要變更舉例  
現地型強震預警系統及美濃地震的預警時間

## 土木水利半月集

### 先進工程

- 混凝土工程
- 鋼結構
- 運輸工程
- 鋪面工程
- 資訊工程
- 工程管理
- 非破壞檢測
- 先進工程

### 永續發展

- 永續發展
- 國土發展
- 水資源工程
- 大地工程
- 海洋工程
- 環境工程
- 景觀工程
- 綠營建工程
- 能源工程
- 天然災害防治工程
- 工程美化
- 營建材料再生利用

### 國際兩岸

- 國際活動及亞洲土木工程聯盟
- 兩岸活動
- 亞太工程師

### 教育學習

- 工程教育
- 終身學習
- 土木史
- 工程教育認證
- 大學教育
- 技專院校
- 學生活動

### 學會活動

- 學會選舉
- 學術活動
- 土水法規
- 介紹新會員
- 專業服務
- 學會評獎
- 學會財務
- 年會籌備
- 會務發展
- 會士審查
- 公共關係 [工程倫理]

### 出版活動

- 中國土木工程學刊
- 土木水利雙月刊

### 分會

- 土水學會
- 土水南部分會
- 土水中部分會
- 土水東部分會

發行人：呂良正

出版人：社團法人中國土木工程學會

主任委員：宋裕祺 (國立台北科技大學土木工程系教授、編輯出版委員會主任委員兼總編輯)

副主任委員：王華弘 (明新科技大學土木工程與環境資源管理系副教授)

委員：王昭烈、何泰源、李順敏、李維森、林鎮洋、徐景文、曾昭衡、曾惠斌、黃尹男、廖肇昌、劉格非、鄭家齊、謝尚賢

(依姓氏筆劃排序)

定價：每本新台幣300元、每年六期共新台幣1800元 (航郵另計)

繳費：郵政劃撥00030678號 社團法人中國土木工程學會

會址：110055 台北市中正區仁愛路二段一號四樓

電話：(02) 2392-6325 傳真：(02) 2396-4260

網址：<http://www.ciche.org.tw>

電子郵件信箱：service@ciche.org.tw

美編印刷：中禾實業股份有限公司

地址：22161 新北市汐止區中興路98號4樓之1

電話：(02) 2221-3160

## 社團法人中國土木工程學會第二十二屆理監事

理事長：呂良正

常務理事：曹壽民 張荻薇 楊偉甫 歐善惠

理事：王昭烈 朱旭 李元唐 宋裕祺 沈景鵬 林其璋 吳瑞賢  
胡宣德 高宗正 莫若楫 許泰文 陳仲賢 陳彥伯 陳國慶  
廖學瑞 歐來成 劉恒昌 謝啟蕙

常務監事：周南山

監事：李建中 李順敏 林志棟 張培義 楊永斌 壽克堅

秘書長：倪惠妹

## 中國土木工程學會任務

1. 研究土木水利工程學術。
2. 提倡土木水利最新技術。
3. 促進土木水利工程建設。
4. 提供土木水利技術服務。
5. 出版土木水利工程書刊。
6. 培育土木水利技術人才。

土木水利雙月刊已列為技師執業執照換發辦法之國內外專業期刊，土木工程、水利工程、結構工程、大地工程、測量、環境工程、都市計畫、水土保持、應用地質及交通工程科技師適用。

## 中國土木工程學會和您一起成長！

中華郵政北台字第518號 執照登記為雜誌 行政院新聞局出版事業登記証 局版臺誌字第0248號

## 地震工程專輯 (客座主編：黃尹男副教授)

[文內附第一作者介紹]

- 📖 專輯序言：地震工程 黃尹男 3
- 📖 新版混凝土結構設計規範草案於特殊抗彎矩構架耐震設計之重要變更 歐昱辰 4
- 📖 斷層近域效應對工程設計參數之探討 — 以921集集地震為例  
劉光晏／郭俊翔／趙書賢／王士庭／張國鎮／林昌佑 10
- 📖 四階矩法於橋梁結構系統可靠度之應用 邱建國／趙衍剛 24
- 📖 新世代多功能性混凝土材料 — 高性能纖維混凝土 洪崇展／顏誠皜／戴艾珍／溫國威／張庭維 33
- 📖 新世代耐震材料 — 高流動性應變硬化鋼纖維混凝土的研發及應用 廖文正 52
- 📖 應用斜面滾動隔震技術提升重要設備耐震性能 汪向榮／林旺春／游忠翰／楊卓諺 59
- 📖 現地型強震預警技術與應用 許丁友 68

## 學會資訊看板

- 📖 綠能節電與環保 — 2016年能源論壇研討會報導 劉維祥 76
- 📖 「風、光、氫能源互補」獨立電網與風力機組觀摩及  
參訪苗栗圓樓和北勢溪整治成果 張武訓／馬俊強／馬婉容 78
- 📖 統包工程BIM經驗分享 — 永和運動中心參訪活動 康仕仲 85

## 廣告特搜

- 3/16 台港重大橋梁工程建設與耐震補強研討會 — 歡迎踴躍報名 封底裡
- 麗明營造股份有限公司 — 面對挑戰·全力以赴 封底
- 福清營造股份有限公司 — 多元服務·基業長青 封面裡
- 日本木材出口協會 — 日本的優質木材和木材產品 86

更正啟事 土木水利第43卷第6期,「2016土水國際論壇」一文:

第13頁第7行,應更正為李明進協理,非副總經理及第15頁照片第三排左一,應更正為麗明營造魏世宗處長。  
因編排失誤造成困擾,謹向當事人及讀者致歉!